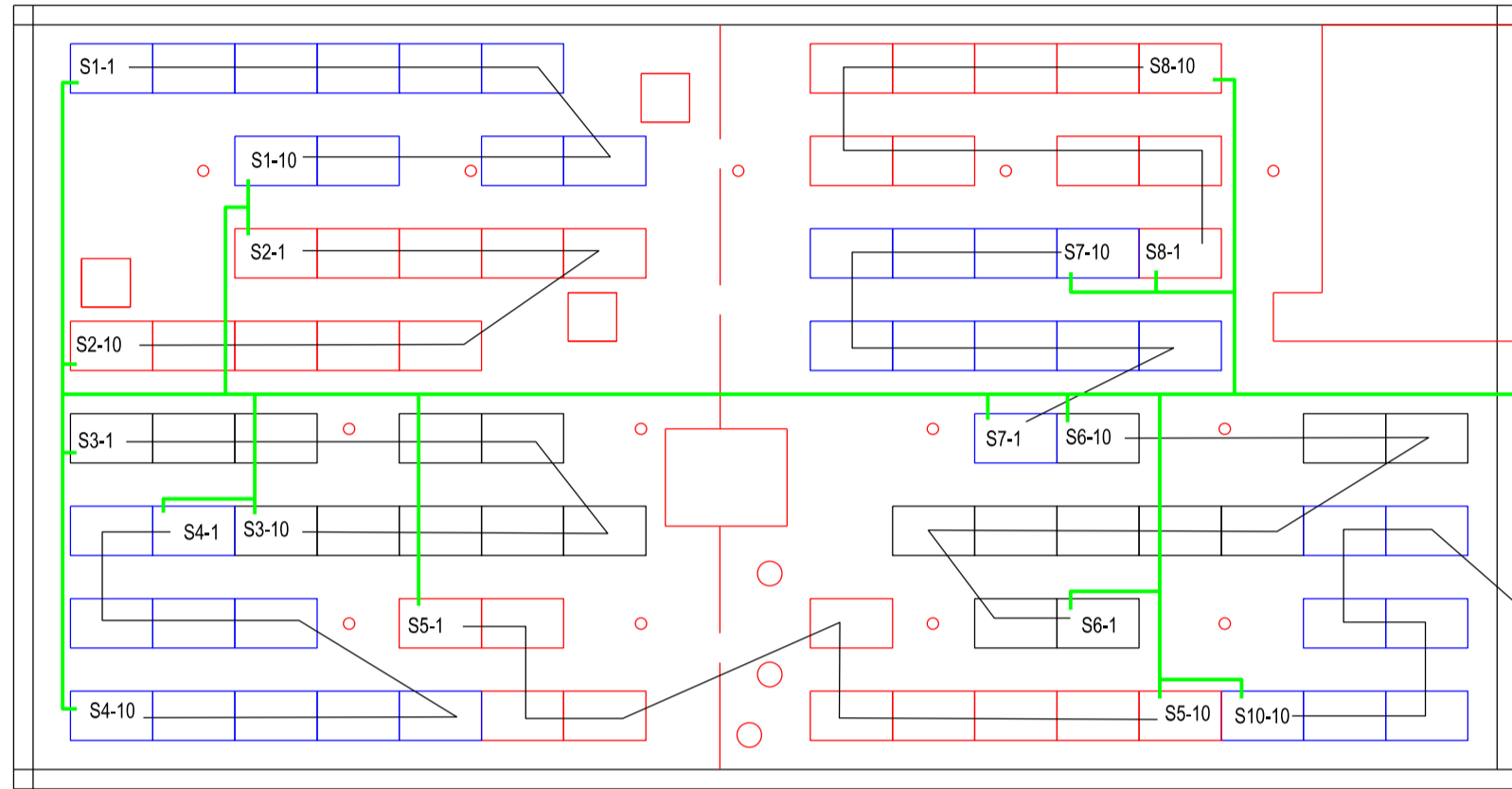
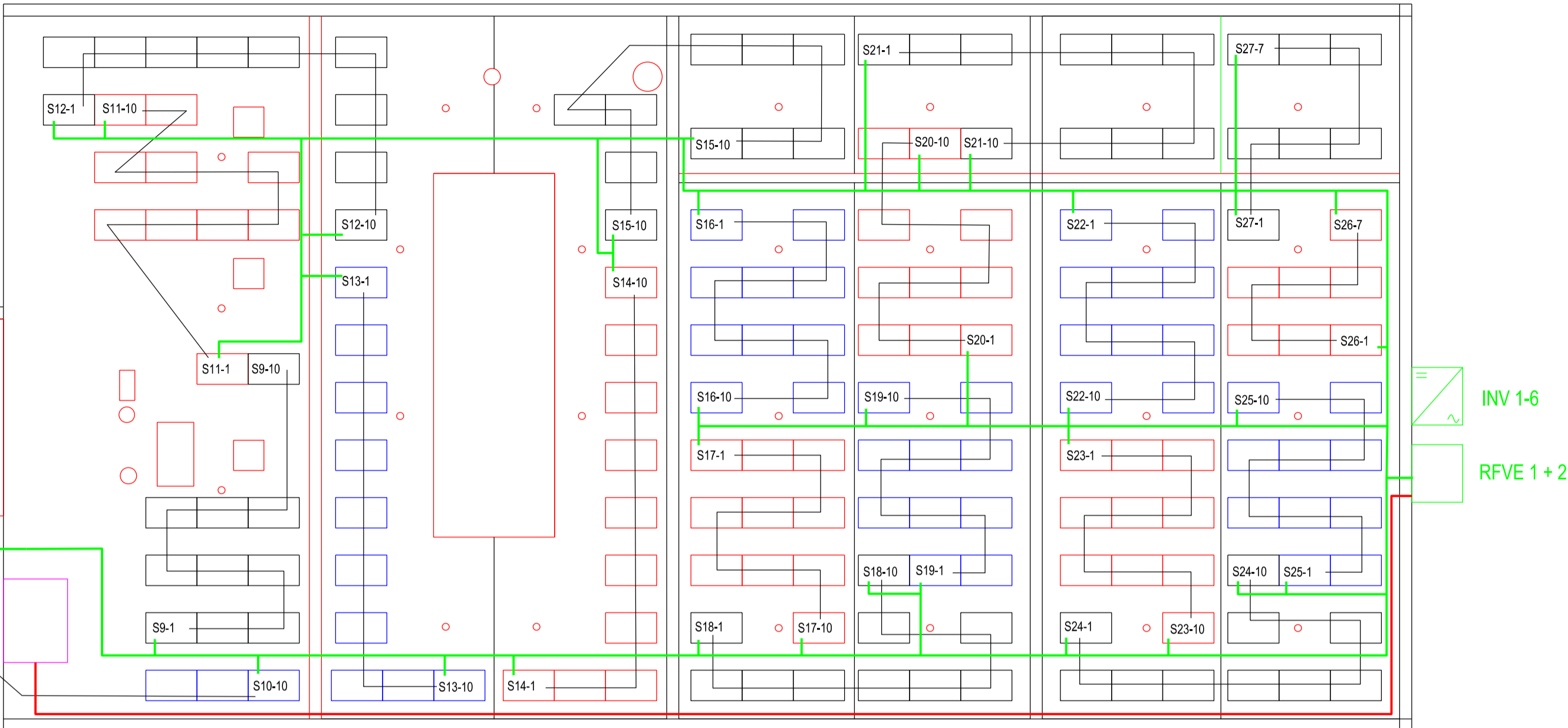


1 34,8 kWp
87 ks FVE panelů



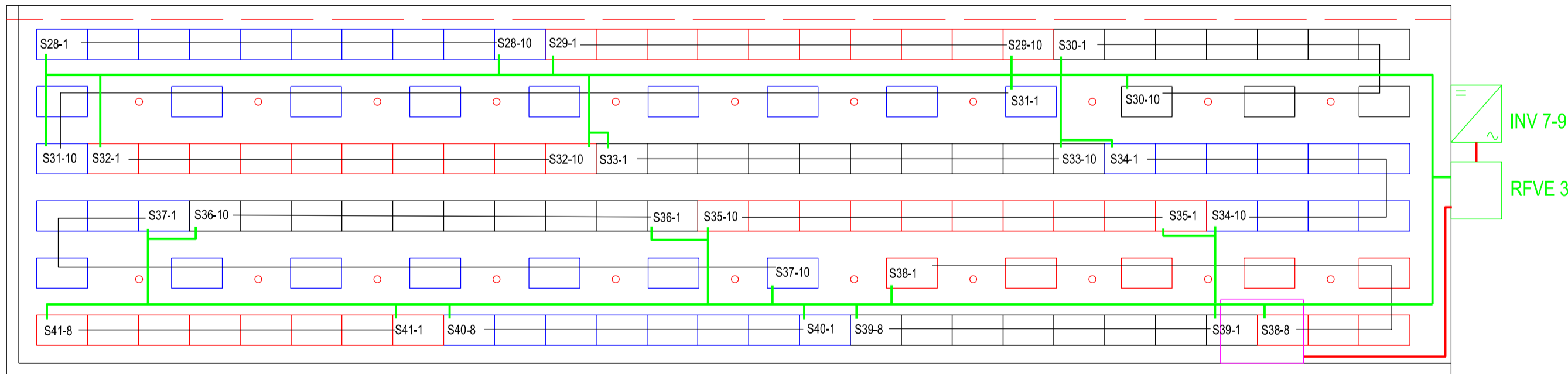
2 70,8 kWp
177 ks FVE panelů



RH na chodbě

kabeláž vést ve žlebech v místnostech - cca 50 m

3 52,8 kWp
132 ks FVE panelů



RH v garáži

kabeláž vést ve žlebech v prostoru garáže - cca 20 m

Legenda:
- průstup z RFVE ohebnou UV odolnou trubicou k rozvaděči RH, požárně utěsnit
- kabely vedeny v lištách/žlebech- resp. dle požadavků PBŘ

FV panel 1695 x 1046 x 40 mm
Barva panelů:
modrá string 1, 4, 7
červená string 2, 5, 8
černá string 3, 6, 9
kabelová trasa DC, vedeno v instalačních žlebech
a ochranných trubkách
kabelová trasa AC, vedeno v instalačních žlebech
a ochranných trubkách

S1 - 7
pořadí panelu ve stringu (první a poslední)
č. stringu

Konektory MC4.
Střídače umístit na obvodový skelet budov pod plechové stříšky.

ZODP. PROJEKTANT:	AUTORIZOVANÝ INŽENÝR:	VYPRACOVAL:	KRESLIL:		
	Petr Jiroudek	Jiří Záruba	Jiří Záruba		
MÍSTO STAVBY: areál firmy Vodovody a kanalizace Mladá Boleslav, a.s., 293 01 Mladá Boleslav, par. č. 895/22; 895/31;895/38; 895/41, 895/104				KRAJ: Středočeský	
STAVEBNÍK: Vodovody a kanalizace Mladá Boleslav, a.s., Čechova 1151, Mladá Boleslav II, 29301 Mladá Boleslav				Zakázkové číslo:	L-20-34
				STUPEŇ PD:	DSP + DPS
				DATUM:	09/2020
				FORMÁT:	A1
				MĚŘÍTKO:	VÝKRES ČÍSLO: 04a
FVE VAK MB, Mladá Boleslav - 248 kWp					
Stringování - část A					